



## 1 DESCRIPTIF PRODUIT & CARACTERISTIQUES TECHNIQUES

Permet de réaliser les joints des plaques de plâtre.

Nom commercial	Nom du produit	Bande à joint 150 ml
<b>Dimensions du produit</b>	Hauteur (en mm)	50
	Largeur (en mm)	105
	Longueur (en mm)	220
	Poids (en kg)	1,13
<b>Matière</b>		Papier kraft
<b>Consommation</b>	Consommation moyenne (par m <sup>2</sup> )	1,4
	Consommation moyenne (par ml)	1
<b>Info pour l'implantation : tous produits</b>	Emballage unitaire : type	Boîte
	Emballage unitaire : hauteur (en cm)	22,5
	Emballage unitaire : largeur (en cm)	22,5
	Emballage unitaire : poids (en kg)	12
	Emballage unitaire : profondeur (en cm)	51,5
	Nombre de produits / colis (en pièces)	10

## 1 AVANTAGES

- Pose classique et rapide
- Invisible après finition
- Forte résistance

## 1 REFERENCES AUX DOCUMENTS TECHNIQUES

- Nomenclature douanière : 48239085
  - Réglementation : NF EN 13963
- Conforme au DTU 25.41

## 1 REFERENCES & CONDITIONNEMENTS

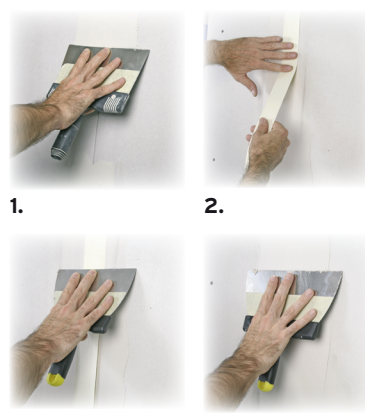
- Référence produit : A00244
- Code barres : 3585501002441
- Conditionnement : Carton de 10 rouleaux  
49 cartons par palette.

## 1 DOMAINE D'APPLICATION

Jointoiment des joints de plaques de plâtre.

## 1 MISE EN ŒUVRE

1. Appliquer une couche de colle enduit sur le raccord des deux plaques de plâtre
2. Appliquer la bande à joint papier sur l'enduit sur la longueur des plaques
3. Fermer à la spatule la bande à joint papier
4. Recouvrir la bande à joint papier de colle enduit (en deux passes)



BANDE À JOINT 150 ML

## CONNAISSEZ-VOUS LES PRODUITS ASSOCIES SEMIN ?

- CE 78 : À appliquer comme enduit.